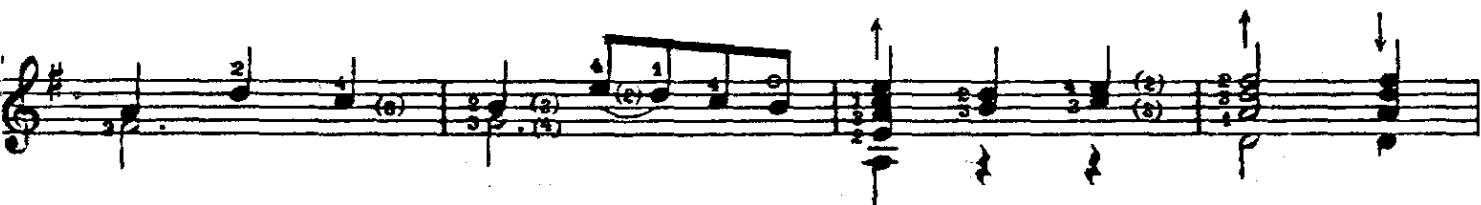
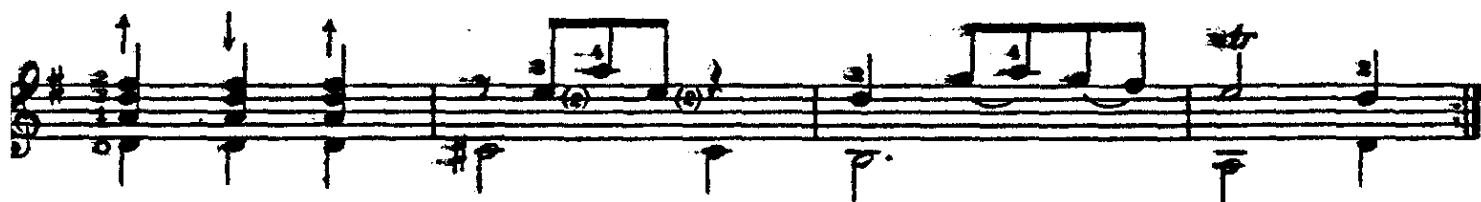
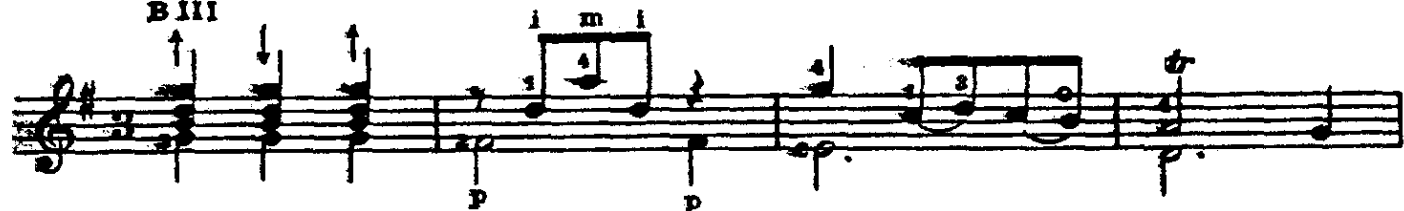


transcription de  
EMILIO PUJOL

Conte Ludovico RONCALLI  
(1692)

## I. SARABANDE

Lentement  
B III



Les flèches indiquent que l'accord doit être rabattu. Celle-ci (†), en glissant le pouce sur toutes les Cordes vers la chanterelle. Cette autre (‡), en faisant de même dans le sens opposé.