

# ДОРОГИ

Слова Л. ОШАНИНА

Музыка А. НОВИКОВА

Умеренно

Музыкальное произведение «Дороги» начинается с инструментального введения. В начале ноты обозначены аккорды VII, V и II. Динамика — *p*. В дальнейшем музыка переходит к вокальной линии. Текст песни: «Эх, до-ро-ги... Пыль да ту-ман, хо-ло-да, тре-во-ги да степ-ной бур-яи. Зна-ть не мо-жешь до-ли сво-ей». Музыкальное сопровождение включает аккорды и ритмические рисунки. Динамика в вокальной части варьируется от *p* до *pp* и *mp*.

мо-жет, кры-лья сло-жишь по-сре-ди сте-пей.

V II

*mf* Вьёт-ся пыль под са-по-га-ми— сте-пя-ми, по-ля-ми,

*mf* III III

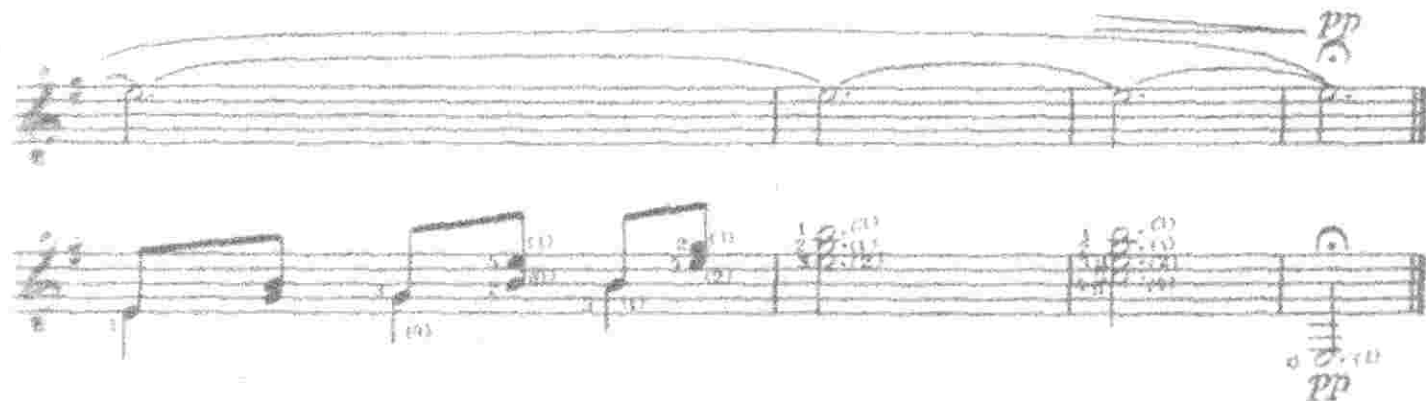
*rit.* в кру-гом бу-шу-ет пля-мя до пу-ли сви-стят.

V III V (17-18)

*dim.* по-за-быть нель-зя.

(19) (20) (21) (22)

# ДОРОГИ



Эх, дороги...  
Пыль да туман,  
Холода, тревоги  
Да степной бурьян.  
Знать не можешь доли своей,  
Может, крылья сложишь  
Погреди степей.  
Выстят пыль пол сапогами —  
Степями, полями,  
А кругом бушует пламя  
Да пули свистят.

Эх, дороги...  
Пыль да туман,  
Холода, тревоги  
Да степной бурьян.  
Выстрел гранат,  
Ворон кружит...  
Твой дружок в бурьяне  
Неживой лежит.  
А дорога дальше мчится —  
Пылится, клубится,  
А кругом земля дымится —  
Чужая земля.

Эх, дороги...  
Пыль да туман,  
Холода, тревоги  
Да степной бурьян.  
Край сосновый,  
Солнце встает  
У крыльца родного  
Мать сыночка ждет.  
И бескрайними путями —  
Степями, полями —  
Все глядит вослед за нами  
Родные глаза.

Эх, дороги...  
Пыль да туман,  
Холода, тревоги  
Да степной бурьян.  
Снег да ветер,  
Вспомням, друзья,  
Нам дороги эти  
Позабить нельзя.